

DE **Montageanleitung**

- 1 Gründliche Reinigung der Haftflächen, anschließend 10 Minuten trocknen lassen. *Das Reinigungsmittel darf kein ÖL oder Fett enthalten*
- 2 Schutzfolie abziehen
- 3 Produkt auf die gewünschte Stelle fest andrücken
- 4 Nach 24 Std. Trocknungszeit kann das Produkt belastet werden

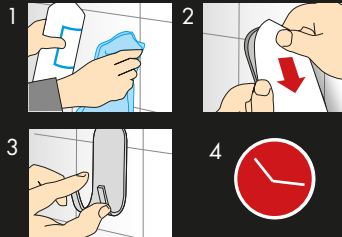
UK **Mounting instructions**

- 1 Clean the base thoroughly and let it dry for 10 minutes. *Do not use an oil based cleaner*
- 2 Remove the protective film
- 3 Apply the product in the desired location
- 4 Locate the product into position allowing 24 hours before use

[www.smedbo.com](http://www.smedbo.com)



SELF-AD



EW925REVB



 **SMEDBO**

SE Monteringsanvisning

- 1 Rengör underlaget noga och låt det torka 10 minuter. *Rengöringsmedlet får ej innehålla olja*
- 2 Avlägsna skyddsfilm
- 3 Applicera produkten på önskad plats
- 4 Låt limmet härda 24 timmar innan produkten belastas

DK Monteringsanvisning

- 1 Rengør overfladen grundigt og lad det tørre ca. 10 min. *Rengøringsmidelt må ikke indeholde olie*
- 2 Fjern beskyttelsesfilmen
- 3 Placer produktet på den ønskede plads
- 4 Lad limen hærde 24 timer inden produktet belastes

NO Monteringsanvisning

- 1 Rengjør overflaten nøye og la det tørke i 10 minutter. *Rengjøringsmiddel må ikke inneholde olje*
- 2 Fjern beskyttelsesfilmen
- 3 Plassér produktet på ønsket plass
- 4 La limet herde i 24 timer før produktet belastes

FI Asennusohje

- 1 Puhdista asennuskohta huolellisesti ja anna kuivua 10 minuuttia. *Puhdistusaine ei saa sisältää öljyä*
- 2 Poista suojakalvo
- 3 Asenna tuote haluttuun kohtaan
- 4 Odota 24 tuntia, ennen tuotteen käyttöönottoa

